



 Lexmark™

**M1246**

Zuverlässigkeit. Sicherheit. Leistung.



M1246 mit optionalen Fächern



# Lexmark M1246

Fördern Sie die Produktivität in mittelgroßen Arbeitsgruppen mit dem M1246. Ein Dual-Core-Prozessor, 512 MB Arbeitsspeicher sowie eine Druckgeschwindigkeit von bis zu 44 Seiten pro Minute\* bieten Gewähr für zuverlässige Leistung. Die Zuführungskapazität von 350-Blatt lässt sich auf bis zu 2.000 Blatt erweitern. Dank erstklassiger Druckqualität, erweiterten Sicherheitsfunktionen und langlebiger Konstruktion wird das Gerät auch anspruchsvollsten Anforderungen gerecht.



## Mehr erledigen

- ▶ Bewältigen Sie auch hohe Druckaufkommen mit dem leistungsstarken 1-GHz-Dual-Core-Prozessor und 512 MB Arbeitsspeicher.
- ▶ Drucken Sie bis zu 44 Seiten pro Minute.
- ▶ Einfache Konfiguration und Überwachung wichtiger Systeminformationen über das 6-cm-LCD-Farbdisplay.
- ▶ Verwenden Sie Medienformate von A6 bis Legal in der Papierzuführung sowie kleinere Medien und Briefumschläge in der 100-Blatt-Universalzuführung.

## Allzeit bereit

- ▶ Längere Betriebsdauer durch langlebige Fixierer- und Imaging-Komponenten.
- ▶ Unison Ersatz-Tonerkassetten mit Reichweiten von bis zu 21.000 Druckseiten\*\* in hoher Qualität.
- ▶ Weniger Unterbrechungen dank maximaler Zuführungskapazität von 2.000 Seiten.
- ▶ Der stabile Metallrahmen gewährleistet eine lange Lebensdauer.

## Zuverlässige, integrierte Sicherheitsfunktionen

- ▶ Die Rundum-Sicherheitsarchitektur von Lexmark sorgt für den sicheren Schutz Ihrer Informationen - auf dem Dokument, im Gerät, beim Senden über das Netzwerk und überall sonst.
- ▶ Durch eine Reihe von eingebetteten Funktionen wird das Gerät vor Angriffen geschützt.
- ▶ Die standardmäßig vorhandene Funktion für Vertrauliches Drucken sorgt per PIN für Sicherheit bei der Ausgabe.
- ▶ Keypoint Intelligence - Buyers Lab hat Lexmark mit dem renommierten PaceSetter BLI Award für Dokument-Imaging-Sicherheit ausgezeichnet\*\*\*.



## Umweltschutz an erster Stelle

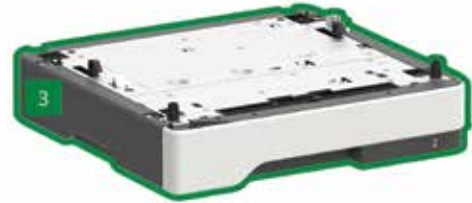
- ▶ Energiemanagement-Funktionen sorgen für gesenkten Energieverbrauch bei Aktivität und im Energiesparmodus.
- ▶ Standardmäßiger zweiseitiger Druck spart Papier.
- ▶ Schonung natürlicher Ressourcen durch Verwendung von Recyclingkunststoffen in der Produktion.
- ▶ Die Geräte sind mit EPEAT® Silver und ENERGY STAR® zertifiziert.
- ▶ Mit Preisen ausgezeichnetes Lexmark Druckkassetten-Rückführungsprogramm (LCCP) zur Wiederverwertung von Tonerkassetten.

\* Druck- und Kopiergeschwindigkeiten gemäß ISO/IEC 24734 bzw. ISO/IEC 24735 ermittelt. Weitere Informationen finden Sie unter [www.lexmark.com/ISOspeeds](http://www.lexmark.com/ISOspeeds).

\*\* Durchschnittliche Reichweite bei einer Deckung von ca. 5 %

\*\*\* Auszeichnung basiert auf Daten aus Westeuropa.

# Lexmark M1246



- 1 M1246 mit 2,4-Zoll- (6-cm-) Farbdisplay  
10,2 x 15,7 x 14,7 Zoll  
260 x 399 x 374 mm
- 2 550-Blatt-Fach  
5 x 15,7 x 14,7 Zoll  
126 x 389 x 374 mm

- 3 250-Blatt-Fach  
3,7 x 15,7 x 14,7 Zoll  
95 x 389 x 374 mm

■ Standard

■ Optional

Unterstützt bis zu drei optionale Zuführungen.

© 2018 Lexmark. Alle Rechte vorbehalten.

Lexmark, das Lexmark Logo und Unison sind in den USA und/oder anderen Ländern registrierte Marken von Lexmark International, Inc. AirPrint und das AirPrint-Logo sind Marken von Apple Inc. ENERGY STAR® ist eine eingetragene Marke in den USA. EPEAT® ist eine Marke von EPEAT, Inc. in den USA und in anderen Ländern. Google Cloud Print ist eine Marke von Google Inc. MOPRIA, das Mopria-Logo und die Mopria Alliance-Logos sind in den USA und in anderen Ländern eingetragene Marken, Dienstleistungsmarken und Zertifizierungszeichen von Mopria Alliance, Inc. Alle anderen Marken sind Eigentum ihrer jeweiligen Inhaber.

Dieses Produkt enthält Software, die vom OpenSSL Project zur Verwendung im Open SSL Toolkit entwickelt wurde (<http://www.openssl.org/>).

**Produktspezifikationen****Lexmark M1246****Drucken**

Display	2.4-inch (60 mm) Color LCD display
Druckgeschwindigkeit (DIN A4: ): Bis zu <sup>6</sup>	Schwarz: 44 Seiten/Minute
Zeit bis Druckbeginn	Schwarz: 6.0 Sekunden
Druckauflösung	Schwarz: 1200 Image Quality, 1200 x 1200 dpi, 2400 Image Quality, 300 x 300 dpi, 600 x 600 dpi
Speicher / Prozessor	Standard: 512 MB / Maximal: 512 MB / 1.0 GHz MHz
Festplatte	Nicht verfügbar
Empfohlenes monatliches Seitenvolumen <sup>2</sup>	2000 - 15000 Seiten
Maximales monatliches Druckvolumen (einmalige mtl. Spitzenauslastung): Bis zu <sup>3</sup>	120000 Seiten pro Monat (einmalige Spitzenauslastung)

**Verbrauchsmaterialien<sup>7</sup>**

Kapazität Tonerkassetten (Bis zu) <sup>1</sup>	Tonerkassette für 21.000 Seiten
Geschätzte Kapazität der Belichtungseinheit: Bis zu	60000 Seiten, basierend auf 3 A4-Seiten pro Druckjob und ca. 5% Seitendeckung
Im Lieferumfang enthaltene Tonerkassetten <sup>8</sup>	Starter-Rückgabe-Tonerkassette für 5.000 Seiten

**Papierhandhabung**

Papierhandhabung Standard	Integrierte 250-Blatt-Zuführung, 100-Sheet Multipurpose Feeder, 150-Blatt-Ablage, Integrated Duplex
Papierhandhabung optional	250-Sheet Tray, 550-Sheet Tray, 550-Sheet Lockable Tray
Kapazität der Papiereingabe: Bis zu	Standard: 350 Blatt / Maximal: 2000 Blatt
Kapazität der Papierablage: Bis zu	Standard: 150 Blatt / Maximal: 150 Blatt
Unterstützte Medien	Card Stock, Envelopes, Paper Labels, Plain Paper, Transparencies, Refer to the Card Stock & Label Guide.
Unterstützte Medienformate	10 Envelope, 7 3/4 Envelope, 9 Envelope, A4, A5, DL Envelope, Executive, Folio, JIS-B5, Legal, Letter, Statement, Universal, Oficio, A6

**Allgemeine Angaben<sup>4</sup>**

Standard-Schnittstellen	USB 2.0 Specification Hi-Speed Certified (Type B), Gigabit Ethernet (10/100/1000)
Optionale Netzwerkanschlüsse	Marknet N8370 WiFi Option
Geräuschemission	Drucken: 56 dB(A)
Spezifizierte Betriebsumgebung	Temperature: 16 to 32°C (60 to 90°F), Humidity: 8 to 80% Relative Humidity, Höhe: 0 bis 5.000 Meter
Abmessungen (H x B x T) / Gewicht	260 x 399 x 374 mm / 14.1 kg

All information in this brochure is subject to change without notice. Lexmark is not liable for any errors or omissions.

Hippolyt Thum GmbH  
Gummistr. 21  
95326 Kulmbach



<http://www.thum.de>  
[online@thum.de](mailto:online@thum.de)

Telefon: 09221 / 9285-0  
Telefax: 09221 / 9285-92

<sup>1</sup>Durchschnittliche Seitenleistung bei einer Seitendeckung von ca. 5%. <sup>2</sup>Recommended Monthly Page Volume" is a range of pages that helps customers evaluate Lexmark's product offerings based on the average number of pages customers plan to print on the device each month. Lexmark recommends that the number of pages per month be within the stated range for optimum device performance, based on factors including: supplies replacement intervals, paper loading intervals, speed, and typical customer usage. <sup>3</sup>Maximum Monthly Duty Cycle" is defined as the maximum number of pages a device could deliver in a month using a multishift operation. This metric provides a comparison of robustness in relation to other Lexmark printers and MFPs. <sup>4</sup>Printers are sold subject to certain license/agreement conditions. See [www.lexmark.com/](http://www.lexmark.com/) printerlicense for details. <sup>5</sup>Actual Yield may vary based on other factors such as device speed, paper size and feed orientation, toner coverage, tray source, percentage of black-only printing and average print job complexity. <sup>6</sup>Print and copy speeds measured in accordance with ISO/IEC 24734 and ISO/IEC 24735 respectively (ESAT). For more information see: [www.lexmark.com/ISOspeeds](http://www.lexmark.com/ISOspeeds). <sup>7</sup>Product functions only with replacement cartridges designed for use in a specific geographical region. See [www.lexmark.com/regions](http://www.lexmark.com/regions) for more details. <sup>8</sup>Average Continuous Cartridge Yield in one-sided (simplex) mode 6,000 standard pages. Declared yield value in accordance with ISO/IEC 19752.